

Wrocław, 31.05.2022r.r.

DT/W/347/2022

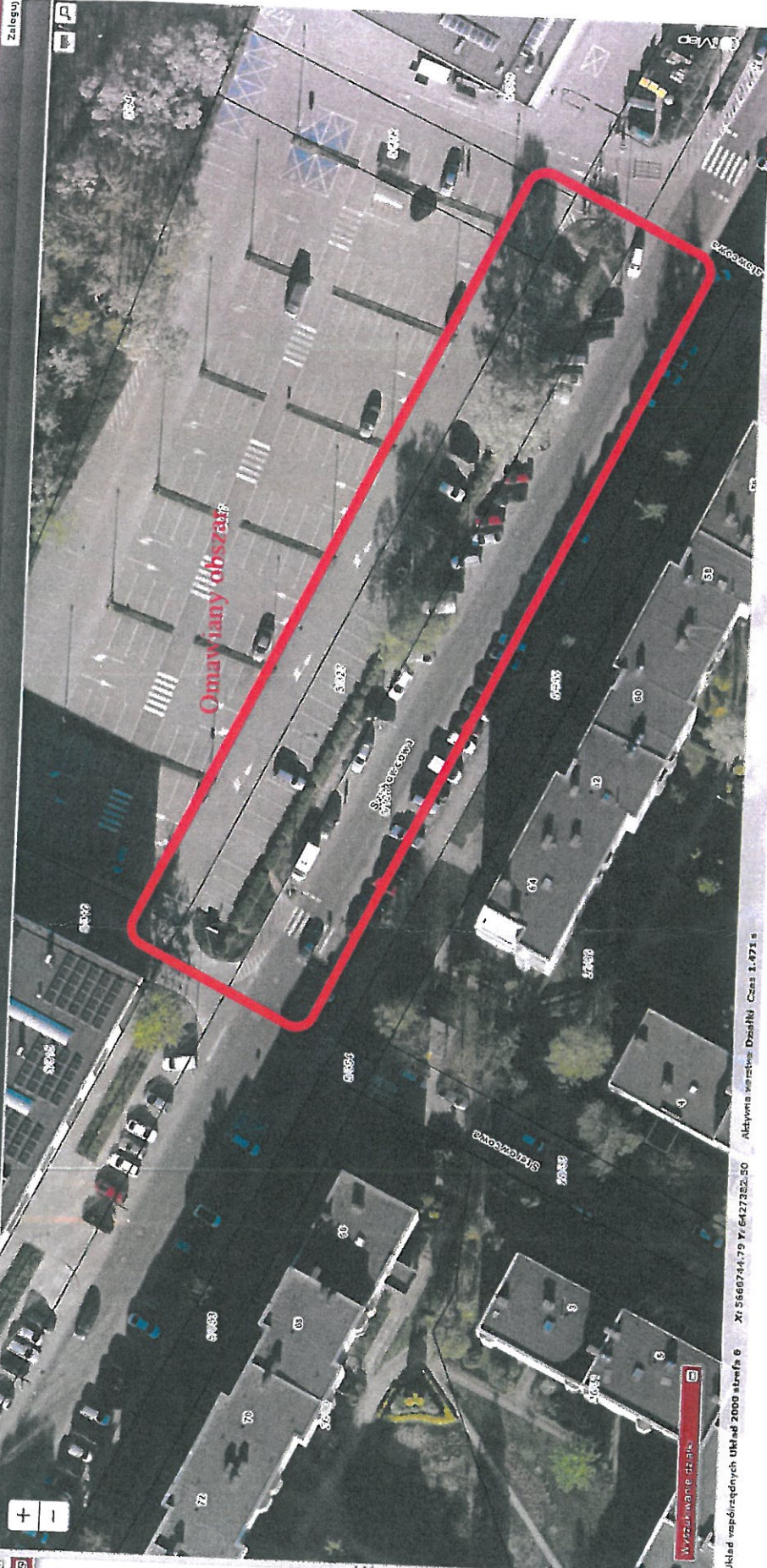
Pan Jacek Sutryk
Prezydent Wrocławia
ul. Sukiennice 9
50-107 Wrocław

Dotyczy: montażu słupków zabezpieczających teren zielony wzdłuż parkingu przy ul. Szybowcowej od nr 52 do 74.

Zarząd i Rada Nadzorcza Spółdzielni Mieszkaniowej „Szóstka” zwraca się z prośbą o zaprzestanie montażu drewnianych słupków pomiędzy działką 5/121, a działką 5/327, AM-3, obręb Gądów Mały (działki wskazane są własnością Gminy), które są notorycznie wrywane i niszczone, a dodatkowo wpływają na zawężenie miejsc postojowych co ma bezpośredni wpływ na szerokość jezdni i bezpieczeństwo ruchu.

Zarząd Spółdzielni Mieszkaniowej oraz Samorządowa Jednostka Pomocnicza Miasta Wrocławia – Rada Osiedla Gądów – Popowice Południowe w swoich poprzednich wystąpieniach sięgających 2014 roku zwracały się o poszerzenie miejsc postojowych, które pozwoliłyby na parkowanie pojazdów prostopadle lub pod kątem, zapewniając większą liczbę miejsc postojowych co i tak już praktykują kierowcy i użytkownicy tego rejonu Osiedla. Dodatkowo należy zaznaczyć, iż po zablokowaniu wjazdu na działki 5/316, 5/317 i 5/318 (teren przy Hali Targowej „Tęcza”) został zablokowany wjazd i możliwość korzystania z 40 miejsc postojowych ogólnodostępnych na działce 5/327 oraz zaobserwowaliśmy również, iż oddanie do użytku obiektu SBC Sport & Business Centre, zlokalizowanego przy ul. Szybowcowej 31, spowodowało jeszcze większe zapotrzebowanie na miejsca postojowe w tym rejonie Osiedla.

W związku z powyższym, Zarząd i Rada Nadzorcza Spółdzielni, w imieniu mieszkańców Osiedla, wnioskuje o powiększenie istniejących zatok postojowych (kosztem części wciąż degradowanych przez auta trawników) po północnej stronie ul. Szybowcowej (działka 5/327), w sposób umożliwiający parkowanie pojazdów prostopadle do osi jezdni oraz o wykonanie dodatkowej zatoki na odcinku od ulicy Jerzego Bajana do wjazdu na parking Hali Targowej „Tęcza”. Liczymy na to, że te proste zabiegi modernizacyjne lokalnej infrastruktury



Omawiany obszar

Wyszukiwanie zrzutu

Układ współrzędnych UTM-ud 2000 sbrwf 6 Xi 5660744-79 Yj 6427352-50 Aktywna warstwa: Działki Czas 1.071 s



