

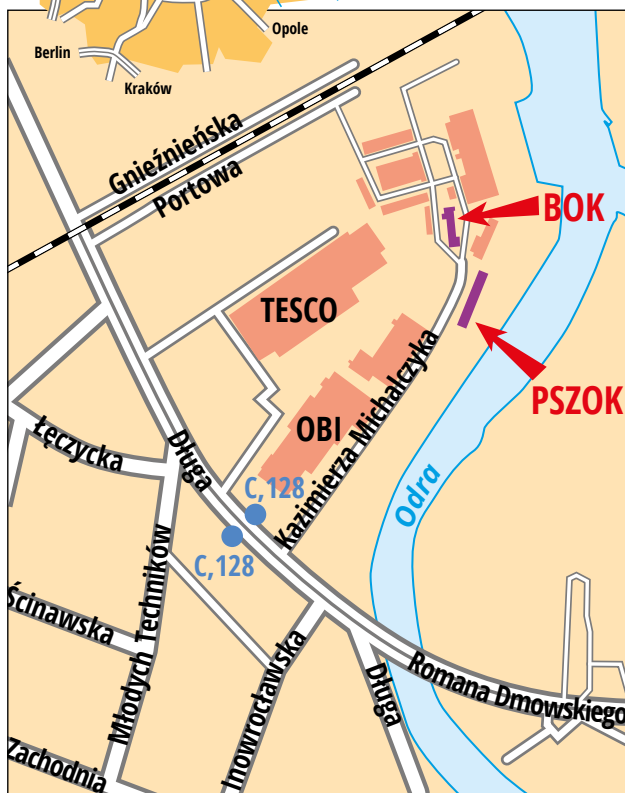
EKOPORADNIK

Praktyczny
informator
dla wrocławian

ekosystem



GDZIE JESTEŚMY



Ekosystem Sp. z o.o.

ul. Kazimierza Michalczyka 23
53-633 Wrocław



Biuro Obsługi Klienta Ekosystemu

ul. Kazimierza Michalczyka 23

Infolinia Ekosystemu:

tel. 71 75 86 911

71 75 86 912

71 75 86 913

71 75 86 914



www.ekosystem.wroc.pl

e-mail: ekosystem@ekosystem.wroc.pl

DNI I GODZINY PRACY BIURA OBSŁUGI KLIENTA ORAZ INFOLINII

DZIEŃ TYGODNIA	GODZINY OTWARCIA
poniedziałek	07.30-15.30
wtorek	07.30-15.30
środa	07.30-15.30
czwartek	07.30-15.30
piątek	07.30-15.30



CO I DO CZEGO WYRZUCIĆ, CZYLI CO OZNACZA DANY KOLOR NA POJEMNIKU



NIEBIESKI - PAPIER I TEKTURA

CO WRZUCAMY?

- ✓ Gazety i kartony, tekturę
- ✓ Katalogi, foldery, papierowe wytyczanki (np. po jajkach)
- ✓ Papier szkolny i pakowy, torebki papierowe
- ✓ Stare zeszyty, książki bez twardej okładki

TEGO NIE WRZUCAMY

- ✗ Papier brudny i tłusty
- ✗ Papier faksowy lub przebitkowy (drukowane są na nim rachunki i faktury)
- ✗ Papier termiczny i z folią
- ✗ Worki po cementach
- ✗ Tapety
- ✗ Artykuły higieniczne, pampersy



ŻÓŁTY - TWORZYWA SZTUCZNE, METALE

CO WRZUCAMY?

- ✓ Plastikowe butelki i torby
- ✓ Metalowe kapsle i puszki, drobne przedmioty metalowe (gwoździe, nakrętki, klucze)
- ✓ Opakowania po konserwach czy karmie dla zwierząt
- ✓ Kartony, które są od środka pokryte warstwą aluminium i tworzyw, np. po mleku, sokach
- ✓ Plastikowe opakowania (chyba, że mają dodatkowe ostrzeżenia na etykiecie)

TEGO NIE WRZUCAMY

- ✗ Butelki i pojemniki po olejach niespożywczych
- ✗ Opakowania po lekach
- ✗ Butelki po płynach chłodniczych
- ✗ Styropian



BRAZOWY - ODPADY ZIELONE

CO WRZUCAMY?

- ✓ Odpady zielone – liście, kwiaty, skoszona trawa, drobne lub rozdrobnione gałęzie

TEGO NIE WRZUCAMY

- ✗ Odpadki kuchenne: obierki, resztki jedzenia (można je wyrzucić do kompostownika lub do kosza na odpady zmieszane)
- ✗ Opakowania i torby biodegradowalne
- ✗ Skorupki po jajkach
- ✗ Popiół
- ✗ Ziemia i kamienie



CZARNY - ODPADY ZMIESZANE

CO WRZUCAMY?

- ✓ Odpadki kuchenne
- ✓ Część śmieci, których nie wyrzucimy do pozostałych pojemników – doniczki, talerze, kubki, szklanki, resztki jedzenia, brudny papier, paragony ze sklepu, zimny popiół, artykuły higieniczne

UWAGA

Nazwa „odpady zmieszane” nie oznacza, że do czarnego pojemnika wrzucamy wszystko.



ZIELONY - SZKŁO OPAKOWANIOWE (BIAŁE I KOLOROWE)

CO WRZUCAMY?

- ✓ Butelki i słoiki szklane po napojach i żywności
- ✓ Opakowania szklane po kosmetykach

TEGO NIE WRZUCAMY

- ✗ Szkło okienne, żaroodporne, zbrojone i samochodowe
- ✗ Lustra
- ✗ Ceramika – np. kubki, naczynia, doniczki
- ✗ Żarówki, świetlówki, kieliszki, szklaneki, szkło okularowe

01

NAJCZĘSTSZE OZNACZENIA NA OPAKOWANIACH

Dobrze wiedzieć z czego są wyprodukowane przedmioty, których używamy i jak należy się ich pozbyć. Warto więc czytać informacje na produktach.

OPAKOWANIE NADAJE SIĘ DO RECYKLINGU



Ten symbol pojawia się najczęściej na opakowaniach z tworzyw sztucznych i aluminium. Znajdziemy go również na puszkach, pojemnikach, butelkach, kartonach i torbach.

Pod symbolem jest często informacja o wykorzystanym surowcu (np. PET – politereftalan etylenu). W symbol może być też wpisana liczba informująca, jaki procent użytych do produkcji materiałów pochodził z recyklingu.

GDZIE WYRZUCAĆ?

Przedmioty z tworzyw sztucznych i metalu – do pojemnika oznaczonego kolorem żółtym.
Przedmioty z papieru i tektury – do pojemnika oznaczonego kolorem niebieskim.

OPAKOWANIE WYKONANE JEST Z ALUMINIUM I NADAJE SIĘ DO RECYKLINGU



Najbardziej popularne opakowania z aluminium to puszki po napojach oraz folia spożywcza.

GDZIE WYRZUCAĆ?

Do pojemnika oznaczonego kolorem żółtym.

WYJĄTKIEM SĄ opakowania po aerozolach, puszki po farbach, opakowania po lekach czy pojemniki po olejach przemysłowych – trzeba je dostarczyć do PSZOK.

OPAKOWANIE JEST BIODEGRADOWALNE



Na rynku coraz częściej pojawiają się takie opakowania, np. niektóre butelki z wodą, torby foliowe czy paczki, w których znajduje się żywność.

UWAGA: popularne ostatnio torby ekologiczne, nazywane biodegradowalnymi, w większości nie posiadają tego certyfikatu ekologicznego.

GDZIE WYRZUCAĆ?

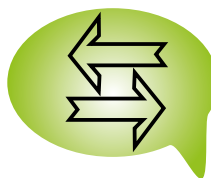
Takie opakowania mogą być kompostowane z odpadami organicznymi (rozkładają się podczas kompostowania i nie uwalniają szkodliwych substancji).

TEGO NIE WOLNO WYRZUCAĆ WRAZ Z INNYMI ŚMIECIAMI



Przekreślony pojemnik pojawia się przede wszystkim na sprzęcie elektrycznym i elektronicznym. To tzw. elektrośmieci. Tego typu odpady należy oddać do PSZOK lub wyspecjalizowanej firmie zbierającej tego typu odpady.

OPAKOWANIE DO PONOWNEGO WYKORZYSTANIA



Projektuje się je specjalnie z myślą o ponownym użyciu do tego samego celu i muszą nadawać się do użycia co najmniej dwukrotnie. Ten symbol znajdziemy na beczkach, kontenerach, puszkach, pudełkach, kanistrach, szklanych pojemnikach czy butelkach zwrotnych.

02

PSZOK - PUNKT SELEKTYWNEGO ZBIERANIA ODPADÓW KOMUNALNYCH

W PSZOK-u bezpiecznie i bezpłatnie pozbędziesz się problemowych śmieci. PSZOK-i to miejsca, do których możemy oddać takie odpady, których należy pozbywać się osobno i nie powinniśmy wyrzucać ich do koszy na śmieci na naszych osiedlach.

GDZIE WE WROCŁAWIU SĄ PSZOK-I?



PRZY UL. KAZIMIERZA MICHALCZYKA 9

- od poniedziałku do piątku w godzinach 8.00-17.00,
w soboty w godzinach 8.00-16.00.



PRZY UL. JANOWSKIEJ 51

- od poniedziałku do piątku w godzinach 7.00-15.00.



W PSZOK-U NASZE ŚMIECI TRAFIĄ DO POJEMNIKÓW SPECJALNIE PRZYSTOSOWANYCH DO ZBIÓRKI ODPADÓW DANEGO RODZAJU

Pracownicy PSZOK nie wyjmują przywiezionych odpadów z pojazdu, ale wskazują miejsce, w którym należy je umieścić

Zarówno transport, załadunek, jak i rozładunek jest po stronie mieszkańca

PSZOK PRZYJMUJE JEDYNIJE ODPADY KOMUNALNE

Z PSZOK-u nie mogą korzystać przedsiębiorcy, którzy chcą oddać odpady pochodzące z prowadzonej przez siebie działalności gospodarczej

MIESZKAŃCY WROCŁAWIA MOGĄ DO PSZOK-U BEZPŁATNIE ODDAĆ NASTĘPUJĄCE, SELEKTYWNIE ZEBRANE ODPADY KOMUNALNE:



* Do PSZOK-u jednorazowo można przywieźć 6 worków z odpadami zielonymi o pojemności od 60 do 120 litrów.

** Do PSZOK-u można oddać niewielkie ilości odpadów remontowych i budowlanych, tj. odpady betonu oraz gruzu betonowy z rozbiórek i remontów, zmieszane odpady z betonu, gruzu ceglanego oraz odpadowych materiałów ceramicznych - nie więcej niż 200 litrów jednorazowo.

03

ODPADY WIELKOGABARYTOWE

Jakie to odpady? To m.in. kanapa, dywan czy suszarka na pranie

CO ZROBIĆ, GDY NA NASZYM PODWÓRKU, PRZY OSŁONIE ŚMIETNIKOWEJ LEŻY STERTA POWYRZUCANYCH MEBLI, DYWANÓW, PŁYT?

- ✓ Zgłoś do zarządcy nieruchomości/rady osiedla/spółdzielni mieszkaniowej, aby złożył wniosek do Ekosystemu o podstawienie pojemnika.

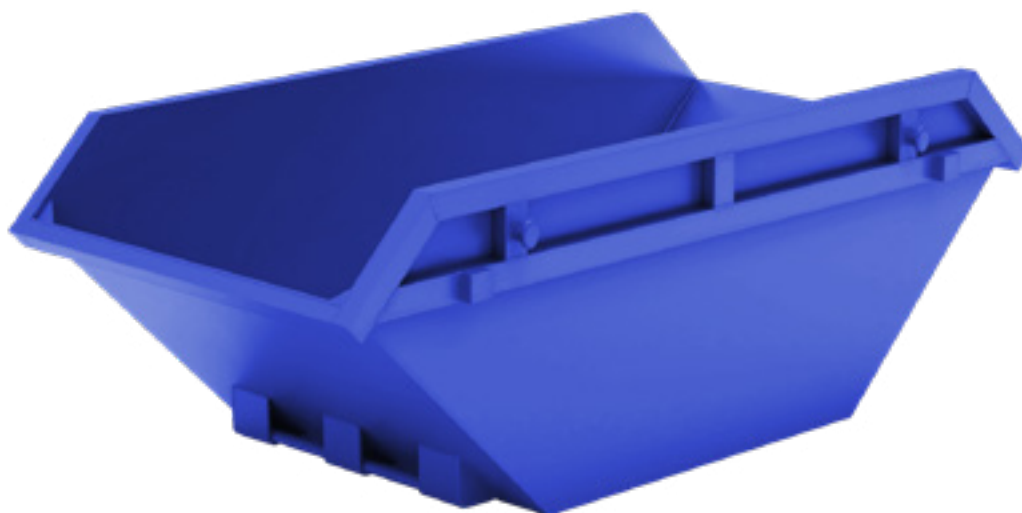
- ✓ Miejsce podstawienia wskazuje zarządca nieruchomości/rada osiedla/spółdzielnia mieszkaniowa.
- ✓ Gdy pojemnik będzie podstawiony, należy w nim umieścić odpady wielkogabarytowe.
- ✓ Pojemniki podstawiane są bez dodatkowych opłat.
- ✓ Pojemniki zawsze stoją przez 3 dni.

ODPADY WIELKOGABARYTOWE SĄ ODBIERANE:

- ✓ w przypadku zabudowy jednorodzinnej - co najmniej 1 raz na dwa miesiące
- ✓ w przypadku zabudowy wielorodzinnej - co najmniej 1 raz w miesiącu

UWAGA!

Mebli, dywanów i niepotrzebnych sprzętów nie wolno zostawiać obok śmietników, wiat śmietnikowych i osłon. Grozi za to mandat. Obowiązek sprzątnięcia miejsc, w których zlokalizowane są śmietniki, należy do ich właściciela – w budynkach wielolokalowych to zarządca nieruchomości/spółdzielnia mieszkaniowa, w przypadku domów jednorodzinnych to właściciel domu.



CO ZROBIĆ Z ODPADAMI WIELKOGABARYTOWYMI?



01 Śmieci tego rodzaju możesz zawieźć do PSZOK-a.



02 Zorientuj się, czy na Twoje osiedle nie będzie podstawiony specjalny pojemnik na odpady wielkogabarytowe.



03 Pytaj o to zarządcę Twojego budynku, w radzie osiedla czy też w siedzibie swojej spółdzielni mieszkaniowej.



04 Miejsce i termin podstawienia takiego pojemnika w porozumieniu z Ekosystemem ustala rada osiedla (na osiedlach domków jednorodzinnych) lub zarządca nieruchomości/spółdzielnia mieszkaniowa (w domach wielorodzinnych).



05 Gdy do Ekosystemu trafi zgłoszenie od rady osiedla lub zarządcy nieruchomości/spółdzielni mieszkaniowej, przekazywane jest zgłoszenie do firmy odbierającej odpady, która w ustalonym terminie podstawia pojemnik na odpady i odbiera go po trzech dniach od ustawienia.

ekosystem

06 Jeśli mieszkańcy chcą, by pojemniki podstawiane były częściej, wystarczy, że zgłoszą swoje potrzeby do zarządcy nieruchomości/spółdzielni mieszkaniowej lub rady osiedla, a ta przekaze je do Ekosystemu.

NA STRONIE WWW.EKOSYSTEM.WROC.PL PODANE SĄ NAJBLIŻSZE TERMINY ORAZ MIEJSCA PODSTAWIENIA POJEMNIKÓW NA DUŻE ODPADY Z MIESZKAŃ.

04

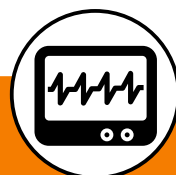
NIEBEZPIECZNE ELEKTROŚMIECI

Elektrośmieci to najczęściej nazwa starego sprzętu elektrycznego i elektronicznego.

CO JEST ELEKTROŚMIECIEM?



Sprzęt audiowizualny – odbiorniki radiowe, telewizory, kamery, dyktafony, odtwarzacze video, dvd czy instrumenty i sprzęt muzyczny.



Przyrządy medyczne – termometry, glukometry, ciśnieniomierze i inne elektryczne urządzenia medyczne.



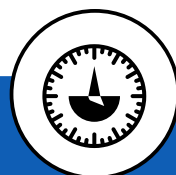
Urządzenia gospodarstwa domowego. Zarówno te duże – np. lodówki, chłodziarki, pralki, zmywarki, kuchenki, mikrofalówki, piece czy grzejniki, jak i niewielkie – żelazka, tostery, miksery, frytkownice, zegary czy wagi.



Narzędzia elektryczne i elektroniczne – wiertarki, piły, maszyny do szycia, kosiarki, narzędzia do obróbki drewna i metalu, narzędzia do nitowania, skręcania, spawania, lutowania, rozpylania.



Sprzęt oświetleniowy – świetlówki, żarówki energooszczędne, lampy wyładowcze oraz żyrandole, lampy fluorescencyjne czy sodowe.



Przyrządy do kontroli – czujniki dymu, regulatory ciepła, termostaty, urządzenia pomiarowe i panele kontrolne.



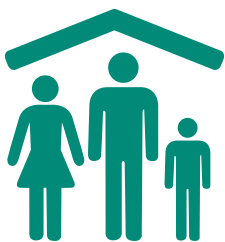
Elektryczne zabawki i sprzęt sportowy – kolejki elektryczne, tory wyścigowe, gry video, konsole, kieszonkowe gierki, automaty na żetony itp.



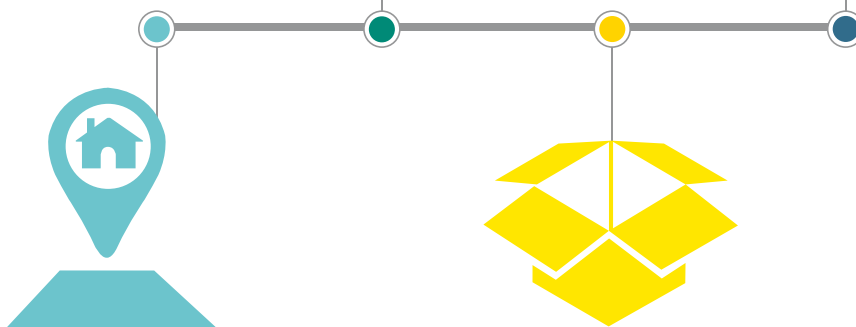
Sprzęt komputerowy, teleinformatyczny i telekomunikacyjny – komputery stacjonarne, laptopy, drukarki, koparki, kalkulatory, monitory, telefony, faksy.

CO ZROBIĆ Z ELEKTROŚMIECIAMI?

01 Dostarczyć do działających we Wrocławiu Punktów Selektywnego Zbierania Odpadów Komunalnych (PSZOK).



02 Zanieść do sklepu RTV i AGD - ale tylko pod warunkiem, że kupuje się tam nowy sprzęt tego samego rodzaju. UWAGA: sprzedawca nie ma obowiązku przetransportowania np. starej lodówki z naszego domu do sklepu.



03 Odnieść do jednego z ponad 100 podmiotów prowadzących zbiórkę sprzętu elektrycznego i elektronicznego we Wrocławiu. Niektóre z nich same organizują transport i odbierają elektrośmieci bezpłatnie z domu.

04 Zostawić w punktach napraw sprzętu RTV i AGD - o ile zgodę na to wyrazi pracownik takiego punktu.

WAŻNE!



ODDAWANY SPRZĘT MUSI BYĆ KOMPLETNY – nie wolno prowadzić na własną rękę demontażu, ponieważ nie zostanie przyjęty do punktu.

DLACZEGO? Źle zdemontowany stary sprzęt może zanieczyszczać środowisko oraz stanowić zagrożenie dla zdrowia człowieka. Pamiętaj, że trujące substancje zawarte w mechanizmach urządzeń łatwo wydostają się na zewnątrz.

05

NIE WYRZUCAJ ELEKTROŚMIECI - NIE ZATRUWAJ ŚRODOWISKA

Nie tylko do lasu czy parku, ale nawet do kubła ze zwykłymi śmieciami. Dlaczego elektrośmieci mogą być niebezpieczne lub szkodliwe?



Zawierają trujące substancje, takie jak: rtęć, ołów, kadm, brom, chrom, nikiel czy freon.



Te substancje mogą wydostać się z wyrzuconego sprzętu, jeśli nie jest odpowiednio zabezpieczony.



Szkodliwe substancje przedostają się wtedy do gleby i wody, a następnie włączają się w łańcuchy pokarmowe roślin, zwierząt i człowieka, stanowiąc zagrożenie dla zdrowia i życia.



Wyrzucając elektrośmieci do śmietnika stwarzamy zagrożenie dla środowiska i łamiemy prawo – grozi za to kara grzywny.



O zakazie wyrzucania informuje znak przekreślonego kontenera na śmieci umieszczony na urządzeniach elektrycznych i elektronicznych.



Elektrośmieci należy zbierać selektywnie, po to, by mogły zostać poddane procesom odzysku i recyklingu, a trujące substancje zabezpieczone i unieszkodliwione.



Uzyskane w ten sposób części i substancje przekazuje się do zakładów przetwarzania, gdzie wykorzystuje się je do produkcji nowych rzeczy, w tym urządzeń RTV i AGD, a nawet ubrań.

06

OBOWIĄZKI WŁAŚCICIELI NIERUCHOMOŚCI W ZAKRĘSIE ZBIERANIA I PRZEKAZYWANIA ODPADÓW KOMUNALNYCH



WŁAŚCICIEL NIERUCHOMOŚCI JEST ZOBOWIĄZANY DO:

01 Zbierania i pozbywania się powstałych na terenie nieruchomości odpadów komunalnych zgodnie z Regulaminem utrzymania czystości porządku na terenie Wrocławia oraz innymi przepisami.

02 Wyznaczenia i przygotowania miejsca pod pojemniki na odpady na terenie nieruchomości, do której posiada tytuł prawny (własność, dzierżawa, zarząd nieruchomością itp.).

03 Ustawienia pojemników w taki sposób, aby zapewniony był do nich łatwy dostęp, zarówno dla osób z nich korzystających, jak i firm odbierających odpady komunalne.

UWAGA

W przypadku braku miejsca do ustawienia pojemników na terenie własnej nieruchomości, pojemniki mogą być ustawione na terenie nieruchomości sąsiedniej, pod warunkiem wyrażenia zgody przez jej właściciela.

04 Umieszczania worków z odpadami w miejscu ustawienia pojemników lub innym miejscu uzgodnionym z odbiorcą odpadów, nie wcześniej niż na dzień przed odbiorem.

05 Przekazywania odpadów wyłącznie upoważnionemu podmiotowi (firmie odbierającej odpady z terenu danej dzielnicy) z częstotliwością nie mniejszą niż:

- ▼ odpady zmieszane – co najmniej 1 raz w tygodniu
- ▼ odpady zielone – co najmniej 1 raz w tygodniu
- ▼ odpady szklane – co najmniej 1 raz na dwa tygodnie

▼ odpady z tworzyw sztucznych, metali, opakowań wielomateriałowych - co najmniej 1 raz na dwa tygodnie

▼ odpady z papieru i tektury - co najmniej 1 raz w miesiącu

▼ odpady wielkogabarytowe – odbierane z zabudowy jednorodzinnej – co najmniej 1 raz na dwa miesiące; wielolokalowej – co najmniej 1 raz w miesiącu.

06 Utrzymania czystości i porządku w miejscach gromadzenia odpadów.

07 Uprzątnięcia błota, lodu i śniegu z wydzielonych ciągów komunikacyjnych położonych na częściach nieruchomości służących do użytku publicznego, w szczególności z dróg, chodników, dojeżdż do budynków, garaży oraz miejsc zbierania odpadów.

UWAGA

Zanieczyszczenia tego rodzaju należy gromadzić w miejscach, w których nie utrudnia to ruchu pieszego i nie zagraża przechodniom, pojazdom oraz istniejącej zieleni, z zachowaniem możliwości odpływu wody roztopowej do kanalizacji.

08 Sprzątnięcia i usuwania innych zanieczyszczeń (m.in. opadłych liści), z części nieruchomości służących do użytku publicznego.

07

PRZEKAZYWANIE SZCZEGÓLNYCH RODZAJÓW ODPADÓW KOMUNALNYCH

Zgodnie z obowiązującymi przepisami:

01 Zużyty sprzęt elektryczny i elektroniczny należy przekazywać do Punktów Selektywnego Zbierania Odpadów Komunalnych (PSZOK), punktów zbierania zużytego sprzętu elektrycznego i elektronicznego lub podmiotom prowadzącym okresowe akcje zbierania tych odpadów.

02 Baterie i akumulatory należy przekazywać do PSZOK lub placówek handlowych zobowiązanych do prowadzenia zbiórki tych odpadów.

03 Przeteterminowane leki należy umieszczać w oznakowanych pojemnikach ustawionych w wybranych aptekach lub przekazywać do PSZOK.

04 Chemikalia i inne odpady niebezpieczne należy przekazywać do PSZOK.

05 Tekstylia należy przekazywać do PSZOK lub do instytucji charytatywnych.

06 Odpady budowlane i rozbiórkowe należy przekazywać odpłatnie przedsiębiorcy prowadzącemu działalność w zakresie zbierania lub przetwarzania odpadów budowlanych i rozbiórkowych, na podstawie odrębnie zawartej umowy (z zastrzeżeniem pkt 7).

07 Niewielkie ilości odpadów budowlanych i rozbiórkowych wytwarzanych w gospodarstwach domowych można przekazywać do PSZOK – nie więcej niż 200 l jednorazowo.

08 Zużyte opony należy przekazywać do PSZOK.

09 Odpady wielkogabarytowe należy umieszczać w specjalnych pojemnikach wyłącznie w terminach wskazanych w harmonogramie odbioru tych odpadów, a poza wyznaczonymi terminami odbioru przekazywać do PSZOK.

UWAGA

CZAS I MIEJSCE USTAWIENIA POJEMNIKÓW USTALAJĄ WSPÓLNIE ZE SPÓŁKĄ EKOSYSTEM RADY OSIEDLI, ZARZĄDCY NIERUCHOMOŚCI I SPÓŁDZIELNIE MIESZKANIOWE.

ZABRANIA SIĘ:

01 Umieszczania w pojemnikach na zmieszane odpady komunalne – leków i chemikaliów, zużytego sprzętu elektrycznego i elektronicznego, baterii, akumulatorów oraz innych odpadów niebezpiecznych, a także odpadów wielkogabarytowych, odpadów rozbiórkowych i budowlanych, zużytych opon, odpadów zielonych oraz szkła opakowaniowego, tworzyw sztucznych, metali, opakowań wielomateriałowych, papieru, tektury i tekstyliów.

02 Umieszczania w pojemnikach do zbierania odpadów komunalnych – odpadów pochodzących z działalności gospodarczej niemających charakteru odpadów komunalnych, w tym odpadów medycznych i odpadów opakowaniowych oraz odpadów kuchennych z lokali gastronomicznych.

03 Umieszczania w pojemnikach i workach do selektywnej zbiórki – odpadów innych niż te, na jakie przeznaczony jest pojemnik lub worek.



08

TWÓJ PIES - TWOJA KUPA, CZYLI GDZIE WYRZUCAĆ PSIE NIECZYSTOŚCI

Każdego dnia we wrocławskich parkach i na miejskich ulicach można spotkać właścicieli psów spacerujących ze swoimi pupilami. Każdego dnia psy te pozostawiają kilogramy odchodów, które są często starannie ignorowane przez ich właścicieli.

Obowiązek sprzątania i wyrzucania psich odchodów określa „Regulamin utrzymania czystości i porządku na terenie Wrocławia”.

Zgodnie z regulaminem psie odchody mogą trafiać do wszystkich koszy na zmieszane odpady komunalne.

**WARTO SPRZĄTAĆ PO
ZWIERZAKACH - DLA
LEPSZEGO SAMOPOCZUCIA
SWOJEGO, NASZYCH
SĄSIADÓW I INNYCH
MIESZKAŃCÓW WROCŁAWIA.**

PAMIĘTAJ!

Zgodnie z art. 145 kodeksu wykroczeń, kto zanieczyszcza lub zaśmieca miejsca dostępne dla publiczności, a w szczególności drogę, ulicę, plac, ogród, trawnik lub zieleniec, podlega karze grzywny albo karze nagany.



9

WEJDŹ - DOWIEDZ SIĘ I POZNAJ NAS

www.ekosystem.wroc.pl

Co znajdziesz na naszej stronie internetowej?



01 INFORMACJE O SYSTEMIE
GOSPODAROWANIA ODPADAMI
KOMUNALNYMI WE WROCŁAWIU.

02 PORADY
JAK SEGREGOWAĆ.

03 PEŁNE DANE KONTAKTOWE SPÓŁKI
EKOSYSTEM – ADRES, TELEFONY,
GODZINY OTWARCIA, MAPKĘ Z DOJAZDEM.

04 BARDZO PRZYDATNĄ APLIKACJĘ
„KIEDY WYWÓZ?”.

05 WYSZUKIWARKE „GDZIE WRZUCIĆ”, KTÓRA
PODPOWIADA, DO JAKIEGO POJEMNIKA
WRZUCIĆ DANY ODPAD.

06 HARMONOGRAM ODBIORU ODPADÓW
KOMUNALNYCH, W TYM WYWOZU
ODPADÓW WIELKOGABARYTOWYCH
Z PODZIAŁEM NA POSZCZEGÓLNE DZIELNICE
MIASTA.

07 STRONĘ DLA DZIECI
Z GRAMI I ZABAWAMI.

Ze strony można również pobrać aplikacje do zainstalowania na urządzeniach mobilnych.

WEJDŹ NA NASZĄ STRONĘ: WWW.EKOSYSTEM.WROC.PL



ekosystem